

# 新型コロナウイルス感染・症状が出た場合の対応

本情報は2020年09月25日時点での内容となり  
状況の変化に伴い対応が変わることがあります



# 現地で新型コロナウイルスの症状が出た場合



感染が疑われるお客様が発生

37.5℃以上の発熱、または体調不良

滞在時（自由時間中）  
事務所、もしくは緊急連絡先に電話

サービス提供中（空港送迎・ツアー中  
ガイド、またはドライバーより事務所、もしくは緊急連絡先に電話

他のお客様と隔離対策を取る

- ・ 別車両を手配する。それまで休憩可能なところで待機する。
- ・ \*タクシーを手配する

など状況に応じて対応する。

なおツアー参加時には体温チェックを行い、その時点で37.5℃以上の発熱または体調不良があった場合はツアー参加はお断りする。

担当日本人スタッフより症状を確認

お客様に連絡が取れる電話やLINEなどを確認  
エージェント様への電話連絡やメールでの報告

\*できる限り早く連絡しますが、まずはお客様への初期対応を行った後

各国ごとの対応（次ページ）

ホテルによってはホテル側にて対応する場合があります、  
その場合は情報を共有して詳細を把握する。

# 各国ごとの対応



# 陽性診断の場合の対応



陽性診断の場合の対応



各国保健省・政府の指示に従い、  
別途添付の指定医療機関等での隔離を行う



ツアー同行者の濃厚接触者への対応などは確定してはならず、  
各国の保健省または政府の指示に従う。詳細などは不明。  
弊社スタッフの対応はできる範囲での連絡や状況を病院などに確認。  
各国とも明確な詳細等は決まっておられません。

エージェント様への報告  
お客様へのフォロー・状況のアップデート



帰国便の変更や帰国時の手配など



回復後の帰国手続き

基本的に要請後退院に関する明確な基準は  
国ごとの対応ではありますが、14日程度の隔離や  
PCR検査による陰性確認などの詳細は  
状況によって変わります。

# タイ

バンコクで54施設、その他で64施設の指定施設あり  
(2020年09月25日時点)

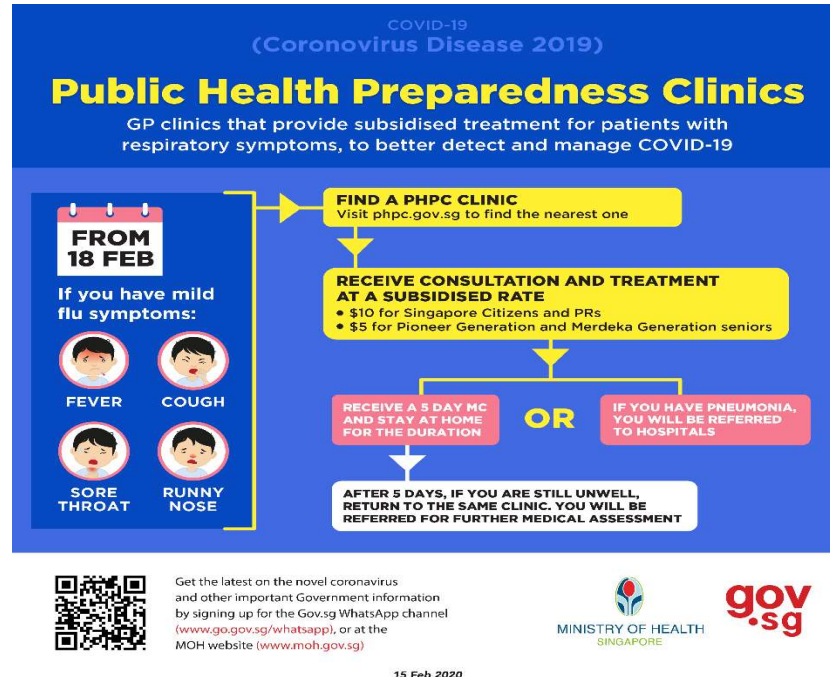
# シンガポール

(2020年09月25日時点)

## 概要

2020年9月現在、シンガポールへの短期滞在を目的とした入国は、特別な事前承認を得て入国する場合を除き、禁止されています。従いまして、現状ではシンガポール国民および長期滞在中の外国人に対する政府からのCOVID-19に関する指導情報についての案内となります。

2020年2月18日以降、直近に国外からシンガポールに入国した者について、発熱、体調不良、呼吸器症状(咳、鼻水など)などが感じている場合は早急に医療機関で検査を受ける事。検査は国内の指定された971箇所の診療施設で受診でき、検査結果でCovidの疑いのある場合はMOM(人材開発省)へ報告され、MOMより必要に応じた処方(治療)が指導されています。



発熱、咳、喉の痛み、鼻水の症状がある場合

↓  
近くの診療所で検査を受ける

\*政府補助診察費用 シンガポール国民・永住権保持者 10ドル、1959以前出生者5ドル

↓  
5日間自宅静養

↓  
肺炎の症状が診られる場合は病院での検査を受ける

↓  
5日後以降に症状がよくなる場合はさらなる検査を受ける

## 重症時の救急病院リスト

(シンガポール保健省より、呼吸難や胸痛など重度の症状がある場合は救急電話(995)または以下国立病院へ急行する様に指導されています。)

* Ng Teng Fong General Hospital	1 Jurong East Street 21 Singapore 609606	6716 2000
* Alexandra Hospital	378 Alexandra Rd, Singapore 159964	6472 2000
* Singapore General Hospital	31 Third Hospital Ave, Singapore 168753	6222 3322
* Changi General Hospital	2 Simei Street 3, Singapore 529889	6788 8833
* Sengkang General Hospital	110 Sengkang E Way, Singapore 544886	6930 6000
* Tan Tock Seng Hospital	11 Jln Tan Tock Seng, Singapore 308433	6256 6011
* Khoo Teck Puat Hospital	90 Yishun Central, Singapore 768828	6555 8000
* KK Women's and Children Hospital	100 Bukit Timah Rd, Singapore 229899	6225 5554

こちらのサイトで症状を入力し、検査のアドバイスを受けられる。

<https://www.sgcovidcheck.gov.sg/#>

その他

日本人または日本語を話す医師在籍クリニック情報

ジャパングリーンクリニック	290 Orchard Rd, # 10-01 Paragon, Singapore 238859	6734 8871
ラッフルズジャパニーズクリニック	585 Norith Bridge Road, #02-00 Raffles Hospital, (S)188770	6311-1190
日本メディカルケア	#03-31, Annexe Block Gleneagles Hospital 6A Napier Road S25850	6474-7707
ニホンプレミアムクリニック	10 Sinaran Drive #11-12/13/30, Singapore 307506	6397-2002

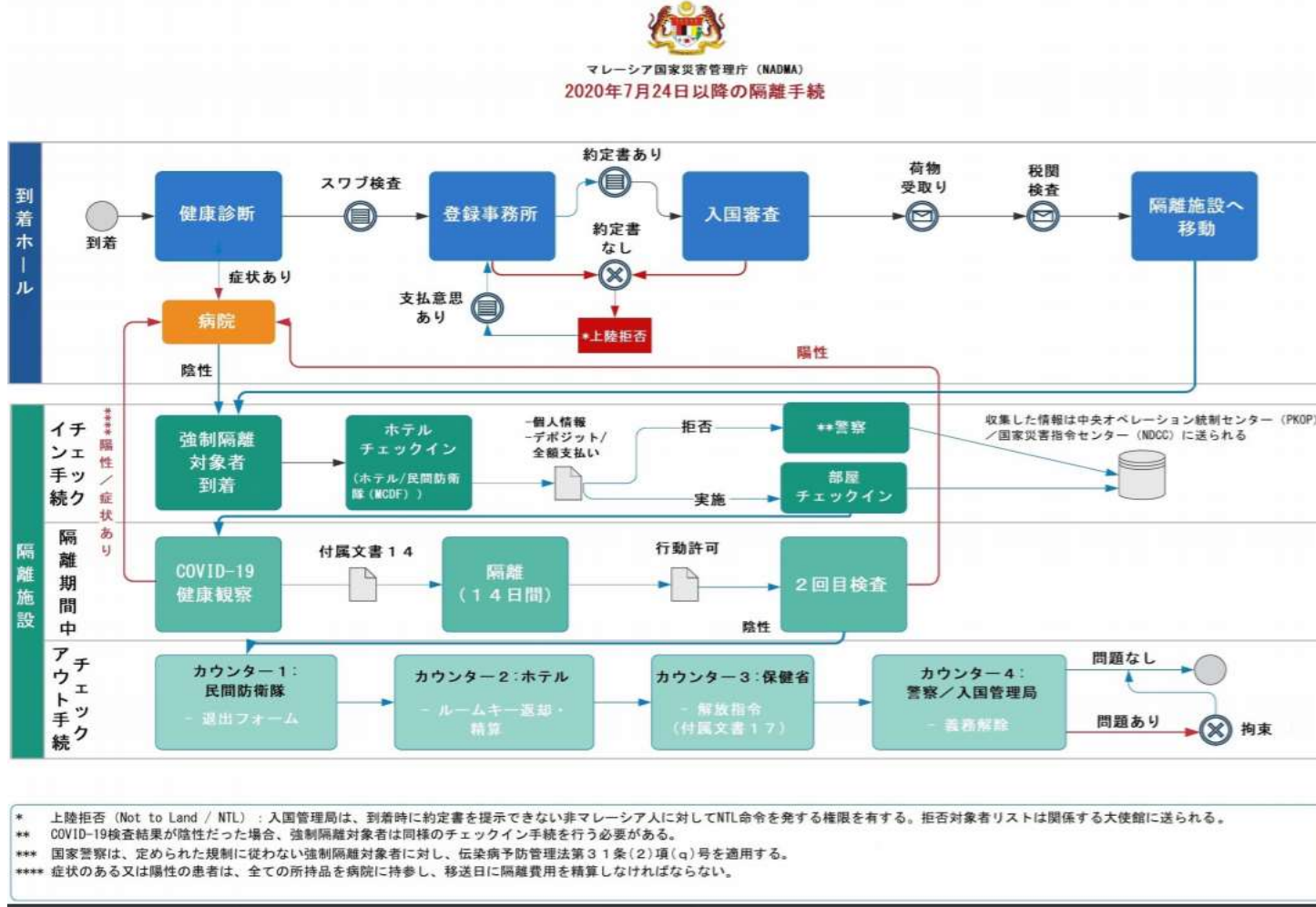


# マレーシア

(2020年09月25日時点)

概要

マレーシアは現在RMCO(回復の為の活動制限令)が12月31日まで延長  
 基本的には指定ビザを所持されていない外国人(観光客を含む)は入国が出来ません。  
 外出時にはマスク着用義務化。違反の場合は1,000リンギット(日本円約3万円)の罰金となります。



※マレーシア日本大使館より抜粋  
 日本語対応可能病院 9月24日現在  
 -プリンスコートメディカルセンター  
 -グレンイーグルスホスピタルクアラランプール

# ベトナム

(2020年09月25日時点)

## ベトナムでのコロナ感染の疑いが発覚した場合の対応

### ■隔離施設(Khu cach ly tap trung)一覧

#### ホーチミン

No.	場所		ホーチミン市中心 からの所要時間	住所
1	Cu Chi	クチ	1.5時間	Dat o Truong Quan Su TP HCM, ap Ben Dinh, xa Nhuan Duc, Huyen Cu Chi
2	Nha Be	ホーチミン市内	40分	Ap 1, xa Phu Xuan, Huyen Nha Be
3	7区	ホーチミン市内	30分	So 101 Nguyen Thi Thap, P. Tan Phu Quan.7
4	12区	クチ方面へ行く途中	1時間弱	So 479 Duong To Ky, P. Trung My Tay Quan 12
5	Hoc Mon	クチ方面へ行く途中	1時間15分	Xa Tan Hiep, huyen Hoc Mon
6	Thu Duc	北、工業団地方面	40分	Khu pho 6, P. Linh Trung, Quan Thu Duc
7	Can Gio	カンザー	2時間	Duong Duyen Hai khu, pho Mieu Ba, thi tran Can Thanh, huyen Can Gio
8	Binh Duong	北、工業団地方面	50分	P. Binh Hoa, thi xa Thuan An, tinh Binh Duong

No.	施設名	場所	ハノイ市中心 からの所要時間	住所
1	Bệnh viện Đa khoa huyện Mê Linh	北西	1.5時間	Thôn 1, Mê Linh,
2	Khu nhà ở sinh viên ở Tứ Hiệp	ホアンマイ(南東)	40分	Hoàng Liệt, Hoàng Mai
3	Trường Cao đẳng nghề Công nghệ	西	1時間	Ngõ 21 Nhuệ Giang, Tây Mỗ, Nam Từ Liêm
4	khu tái định cư ở Thượng Thanh tổ chức cách ly để phòng ngừa dịch bệnh	Du Parkから東北 イオン方面	30分	

### ■指定病院

No.	場所		ホーチミン市中心 からの所要時間	住所
1	Nhiet Doi	5区	20分	764 Võ Văn Kiệt, Phường 1, Quận 5
2	Nhi Dong (子供専用)	10区	20分	341 Sư Vạn Hạnh, Phường 10, Quận 10
3	Nhi Dong 2 (子供専用)	1区	10分	14 Lý Tự Trọng, Phường Bến Nghé, Quận 1
4	Cu Chi	クチ	1.5時間	1307 Tỉnh lộ 7, ấp Chợ Cũ, xã An Nhơn Tây, huyện Củ Chi
5	Can Gio	カンザー	2時間	Khu phố Miếu Ba, thị trấn Cần Thạnh, huyện Cần Giờ

## ハノイ

No.	場所		ハノイ市中心 からの所要時間	住所
1	Nhiet Doi	Du Parkから南	10分	78 Giải Phóng, Phương Đình, Đống Đa
2	Bắc Thăng Long	北、空港方面	45分	Tổ 18 – thị trấn Đông Anh – Huyện Đông Anh – Hà Nội, Đông Anh
3	Đa khoa Đống Đa	Du Parkから西	10分	Ngõ 180 Nguyễn Lương Bằng
4	Đa khoa Đức Giang	Du Parkから東北 イオン方面	30分	54 Trường Lâm, Đức Giang, Long Biên
5	Thanh Nhân	Du Parkから東南	15分	42 Thanh Nhân, Hai Bà Trưng
6	Đa khoa Hà Đông	Du Parkから西南	30分	2 Bế Văn Đàn, P. Quang Trung, Hà Đông

# カンボジア

(2020年09月25日時点)



# SMI TRAVEL CAMBODIA

## シェムリアップ・医療機関リスト

更新日: 2020年9月24日

病院名	ロイヤル・アンコール・インターナショナル病院 Royal Angkor International Hospital
住所	National Route No.6, Phum Kasekam, Khum Sra Ngea, Siem Reap, Kingdom of Cambodia
電話番号	063-761 888
立地	シェムリアップ市内から車で10分、シエムレアップ国際空港から車で約5分
診療日時	24時間
日本語サービス	あり
日本語対応時間	08:00 - 17:00(月-金)、07:00-12:00(土曜日)
救急外来	24時間対応可能
特徴	24 時間診療可能の総合病院。病院への救急搬送も可能。 タイ・バンコクホスピタルのグループ病院であり、緊急の場合はバンコクホスピタルへ移送可能。
診察時に可能な言語	英語、カンボジア語、日本語、タイ語
備考	内科、外科、小児内科、耳鼻咽喉科、産婦人科など

病院名	アンコール共生病院 Angkor Japan Friendship International hospital
住所	Street Bun Rany Hun Sen, Chanlong Village, Srange Commune , Siem Reap Town/Province, Kingdom of Cambodia
電話番号	076-677 7879
立地	シェムリアップ市内から車で15分、シエムレアップ国際空港から車で約5分
診療日時	24時間
日本語サービス	あり
日本語対応時間	08:00 - 17:00(日中勤務)、03:00 - 09:00(深夜勤務) *休みはシフトにより不定期
救急外来	24時間対応可能
特徴	24 時間診療可能の総合病院。ホテルへの往診、病院への救急搬送も可能。 日本の社会福祉法人元気村さん運営の総合病院。日本人看護師在職。
診察時に可能な言語	英語、カンボジア語、日本語
備考	内科、外科、小児科、眼科、産婦人科など

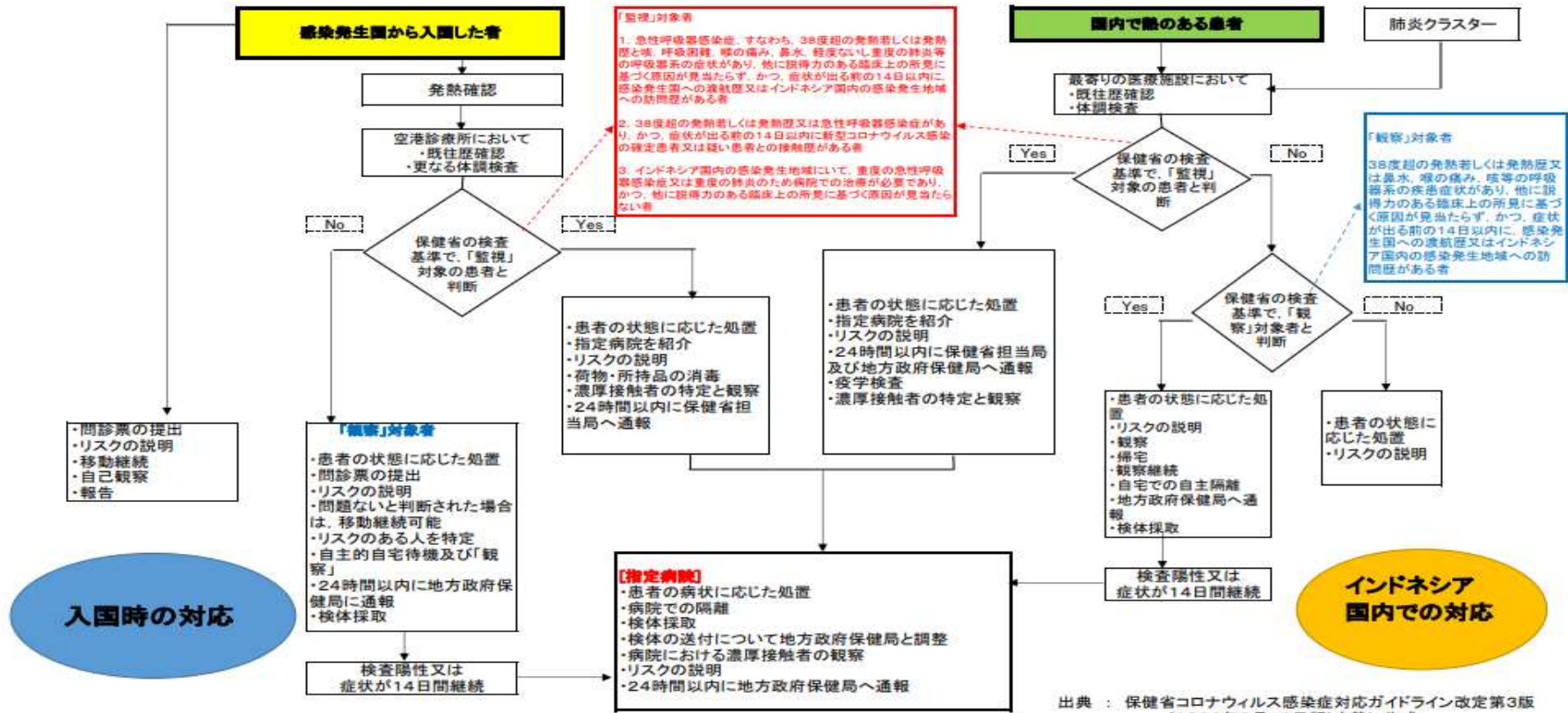
エスエムアイグループ [sales@smi-travel.co.jp](mailto:sales@smi-travel.co.jp)  
東京・仙台・名古屋・大阪・福岡

# インドネシア

(2020年09月25日時点)



# 新型コロナウイルスへの入国時及び国内における対応



注：このチャートにおける「感染発生国」「感染発生地域」とはlocal transmissionのある国・地域であり、次のURLに掲載されています。  
<https://infeksiemerging.kemkes.go.id/>

出典：保健省コロナウィルス感染症対応ガイドライン改定第3版  
 (2020年3月16日版)を基に作成  
 保健省ガイドライン原文  
<https://www.kemkes.go.id/resources/download/info->

2020年9月23日現在

## ジャカルタで日本語によるPCR/迅速抗体検査が可能な施設

病院名	住所	診察時間	日本語対応電話番号
中央ジャカルタ			
共愛メディカルサービスジャカルタ本院 ※診察と迅速抗体検査および血液検査をセットで実施可	Wisma Keiai 6th floor, Jend.Sudirman kav.3-	平日7:30-17:00 土8:00-13:00 日祝休 診	(021) 5790-5850
タケノコクリニック スティルマン院 ※迅速抗体検査のみ可能	Apartment Sahid Sudirman Residence Lobby L03B - L05 JL. Jendral Sudirman No. 86	年中無休8:00-22:00	(021) 421-1911
南ジャカルタ			
SOSメディカクリニック チプテ院 ※迅速抗体検査・PCR検査、診断書の作成が可能	JL Puri Sakti No. 10 Cipete, Jakarta Selatan	月-土7:00-19:00 日祝7:00-17:00	(021) 7599-8923 * 平日・土曜日の日中のみ
クリニック・ポンドックインダ ※入居するポンドックインダ病院の発熱外来にて抗体・PCR検査が可能	Rumah Sakit Pondok Indah Komplek Pondok Indah Jl. Metro Duta Kav. UE Pondok Indah	月-金8:00-17:00 土8:00-14:00 日祝休 診	(021)7581-6571 * 平日8:00-12:00のみ

## ジャカルタ・ブカシ無症状者隔離施設

施設名	住所	電話番号
WISMA ATLET(旧アジア大会選手村)	RT.13/RW.6, Kebon Kosong, Kemayoran	Jakarta Pusat
PATRIOT STUDIUM(パトリオット競技場)	RT.004/RW.016, Kayuringin Jaya	Bekasi, Jawa Barat
ホテル(3星程度、非公開)		-

## 指定病院

病院名	住所	電話番号
中央ジャカルタ		
RSUD Tarakan	JL. KYAI CARINGIN NO.7	Jakarta Pusat (021) 350 3003
RS PERTAMINA JAYA	JL. AHMAD YANI NO.2, BY PASS	Jakarta Pusat (021) 421 1911
RSUPN DR. CIPTO MANGUNKUSUMO	JL. DIPONEGORO NO. 71	Jakarta Pusat (021) 1500135
RSUD TANAH ABANG	JALAN K.H MAS MANSYUR NO. 30	Jakarta Pusat (021) 3150427
RS PGI CIKINI	JL RADEN SALEH NO. 40	Jakarta Pusat (021) 38997777
RS ST CAROLUS	JL. SALEMBA RAYA NO. 41	Jakarta Pusat (021) 3904441
RS ABDUL RADJAK	JL. SALEMBA TENGAH 26-28	Jakarta Pusat (021) 3904422
RS MITRA KELUARGA KEMAYORAN	Jl. HBR Motik No.13	Jakarta Pusat (021) 6545555
RS HERMINA KEMAYORAN	JL. SELANGIT BLOK B-10 KAV. NO. 4	Jakarta Pusat (021) 1500488
RS HUSADA	JL. RAYA MANGGA BESAR RAYA 137-139	Jakarta Pusat (021) 6260108
RS BUNDA JAKARTA	JL. TEUKU CIK DITIRO NO. 21	Jakarta Pusat (021) 1500799
RS KRAMAT 128	JL. KRAMAT RAYA NOMOR 128	Jakarta Pusat (021) 3918287

RSPAD GATOT SOEBROTO	JL. DR. ABDUL RAHMAN SALEH NO. 24	Jakarta Pusat	(021) 344 0693, (021) 3840 0702
RSAL MINTOHARJO	JL. BENDUNGAN HILIR 17 JAKPUS	Jakarta Pusat	(021) 570 3081, (021) 573 2036
<b>東ジャカルタ</b>			
RSKD DUREN SAWIT	JL. DUREN SAWIT BARU NO.2	JAKARTA TIMUR	(021) 861 5555, (021) 861 7601
RS KHUSUS PUSAT OTAK NASIONAL	JL. M.T. HARYONO KAVLING 11	JAKARTA TIMUR	(021) 29373377
RSUD BUDI ASIH	JL. DEWI SARTIKA CAWANG III NO. 200	JAKARTA TIMUR	(021) 8090282
RSUD PASAR REBO	JALAN LETJEN T.B SIMATUPANG NO. 30	JAKARTA TIMUR	(021) 8401127
RSUD KRAMAT JATI	JALAN RAYA IMPRES NOMOR 48	JAKARTA TIMUR	(021) 87791352
RSAU DR. ESNAWAN ANTARIKSA	JL. MERPATI NO.2, KOMPLEK RAJAWALI	JAKARTA TIMUR	(021) 8019046
RS TK. II M. RIDWAN MEURAKSA	JL. TAMAN MINI I RT 004 / RW 02	JAKARTA TIMUR	(021) 22819465
RS ADHYAKSA	JL. HANKAM RAYA NO, 60	JAKARTA TIMUR	(021) 29462345
RS ISLAM CEMPAKA PUTIH	JL. CEMPAKA PUTIH TENGAH I / I	JAKARTA TIMUR	(021) 4250451
RS ISLAM PONDOK KOPI	JL. RAYA PONDOK KOPI	JAKARTA TIMUR	(021) 29809000
RS HERMINA JATINEGARA	JL. JATINEGARA BARAT NO. 126	JAKARTA TIMUR	(021) 8191223
RS KARTIKA PULOMAS	JALAN PULOMAS TIMUR K. NO. 2	JAKARTA TIMUR	(021) 4703333
RS HARAPAN BUNDA	JL. RAYA BOGOR KM. 22 NO. 44	JAKARTA TIMUR	(021) 8400257
RSUP PERSAHABATAN	JL. PERSAHABATAN RAYA NO. 1	JAKARTA TIMUR	(021) 489 1708, (021) 4786 9945
RS UMUM BHAYANGKARA TK. I R.SAID SUKANTO	JL. RAYA BOGOR KRAMAT JATI	JAKARTA TIMUR	(021) 809 3288, (021) 809 0559
<b>西ジャカルタ</b>			
RS PELNI	JL. AIPDA K.S TUBUN NO. 92-94	JAKARTA BARAT	(021) 530 6901
RS JANTUNG DAN PEMBULU DARAH HARAPAN KITA	JL. LETJEN S. PARMAN KV. 87, SLIPI	JAKARTA BARAT	(021) 5684093
RS ANAK DAN BUNDA HARAPAN KITA	JL. LETJEN S. PARMAN KV. 87, SLIPI	JAKARTA BARAT	(021) 5668284
RS KHUSUS KANKER DHARMAIS	JL. LETJEN S. PARMAN KV. 84-86, SLIPI	JAKARTA BARAT	(021) 5681570
RSUD KALIDERES	JALAN SATU MARET NO. 48 RT001/04	JAKARTA BARAT	(021) 22552766
RS MITRA KELUARGA KALIDERES	JL. PETA SELATAN NO. 1	JAKARTA BARAT	(021) 22523700
RS SILOAM KEBON JERUK	JL. RAYA PERJUANGAN KAV. 8	JAKARTA BARAT	(021) 25677888
RS PONDOK INDAH PURI INDAH	JL. PURI INDAH RAYA BLOK S-2	JAKARTA BARAT	(021) 25695200
RS SUMBER WARAS	JL. KYAI TAPA NO. 1	JAKARTA BARAT	(021) 5682011
RS HERMINA DAAN MOGOT	JL. KINTAMANI RAYA NO. 2, KAWASAN DA	JAKARTA BARAT	(021) 5408989
RS CIPUTRA	JL. BOULEVARD BLOK G-01/01 CITRA 5	JAKARTA BARAT	(021) 22557888
RS GRHA KEDOYA	JL. PANJANG ARTERI 26	JAKARTA BARAT	(021) 29910999
RSUD CENGKARENG	JL. KAMAL RAYA BUMI CENGKARENG IND	JAKARTA BARAT	(021) 5437 2874
<b>南ジャカルタ</b>			
RSUD KEBAYORAN BARU	JALAN H. ABDUL MAJID NO. 1 RT002/RWC	JAKARTA SELATAN	(021) 22774429
RSUD JATI PADANG	JALAN RAYA RAGUNAN NO. 16-17	JAKARTA SELATAN	(021) 22784477
RS BHAYANGKARA SESPIMMA POLRI	JL. CIPUTAT RAYA NO. 40	JAKARTA SELATAN	(021) 7650384
RS DR. SUYOTO PUSREHAB KEMHAN	JL. RC VETERAN RAYA RT 1/RW 1	JAKARTA SELATAN	(021) 7342012
RS PUSAT PERTAMINA	JL. KIYAI MAJA NO. 43 RT 4/RW 8	JAKARTA SELATAN	(021) 7219000
RS PONDOK INDAH	JL. METRO DUTA KAV. UE, PONDOK INDA	JAKARTA SELATAN	(021) 7657525

RS MMC	JL. HR. RASUNA SAID KAV. C-21 KUNING/	JAKARTA SELATAN	(021) 30426252
RS MEDISTRA	JL. JENDERAL GATOT SUBROTO KAV. 59	JAKARTA SELATAN	(021) 5210200
RS SILOAM MAMPANG PRAPATAN	JL. MAMPANG PRAPATAN RAYA NO. 12	JAKARTA SELATAN	(021) 50102911
RS MAYAPADA	JL. LEBAK BULUS 1	JAKARTA SELATAN	(021) 2921-7777
RS PRIKASIH	Jl. RS. Fatmawati No. 74, Kelurahan Pondok	JAKARTA SELATAN	(021) 7501192
RS ANDHIKA	JL. WARUNG SILA NOMOR 8 RT.006/RW.04	JAKARTA SELATAN	(021) 78890852
RSUP FATMAWATI	JL. RS FATMAWATI CILANDAK	JAKARTA SELATAN	(021) 750 1524
RSUD PASAR MINGGU	JL. TB. SIMATUPANG NO. 1	JAKARTA SELATAN	(021) 2905 9999
北ジャカルタ			
RSUD KOJA	JL. DELI NO.4	JAKARTA UTARA	(021) 4393 8478
RSUD TUGU KOJA	JL. WALANG PERMAI NO. 39	JAKARTA UTARA	(021) 26061110
RS MITRA KELUARGA KELAPA GADING	JL. BUKIT GADING RAYA KAV. II	JAKARTA UTARA	(021) 45852700
RS PANTAI INDAH KAPUK	JL. PANTAI INDAH UTARA 3 SEKTOR UTA	JAKARTA UTARA	(021) 5880911
RS ATMA JAYA	JL. PLUIT RAYA NO. 2	JAKARTA UTARA	(021) 6606127
RS PLUIT	JL. RAYA PLUIT SELATAN NO. 2	JAKARTA UTARA	(021) 6685070
RS ISLAM SUKAPURA	JL. TIPAR - CAKUNG NO. 5	JAKARTA UTARA	(021) 4400779
RS PEKERJA	JL. RAYA CAKUNG CILINCING	JAKARTA UTARA	(021) 29484848
RS KERMINA PODOMORO	JL. DANAU AGUNG 2 BLOK E3 NO. 28-30	JAKARTA UTARA	(021) 6404910
RS PELABUHAN JAKARTA	JL. KRAMAT JAYA, TANJUNG PRIOK	JAKARTA UTARA	(021) 4403026
RSPI SULIANTI SAROSO	JL. BARU SUNTER PERMAI RAYA	JAKARTA UTARA	(021) 650 6559
CGK空港付近エリア			
RSU KABUPATEN TANGERANG	JL. Jend. Ahmad Yani No.9	TANGERANG, Banten	(021) 5523507
RSUD BALARAJA	JL. Rumah Sakit No.88	TANGERANG, Banten	(021) 29508388, 29508250
RSUD KOTA TANGERANG	Perumahan Modernland, Jl. Pulau Putri Raya	TANGERANG, Banten	(021) 29720200, 29720202
RS SILOAM KELAPA DUA	JL. Kelapa Dua Raya No.1001	TANGERANG, Banten	(021) 80524900
RS CIPUTRA CITRA RAYA	JL. Citra Raya Boulevard No.8	TANGERANG, Banten	(021) 59405555
RS MITRA KELUARGA GADING SERPONG	JL. Raya Legok - Karawaci No.20		(021) 55689111
RS QADR	Komplek Islamic Village, Klp. Dua		(021) 5464466
RSUD PAKUHAJI	JL. Raya Pakuhaji No.88		(021) 59378771
RS SILOAM LIPPO VILLEGE	JL. Siloam No.6, JL. Boulevard Jend. Sudirman No.1600		(021) 80646900
工業団地エリア(ブカシ~チカラン~カラワン)			
RSUD KABUPATEN BEKASI	JL. Raya Teuku Umar No.202	Bekasi, Jawa Barat	(021) 88374444
RS HERMINA GRANDWISATA	JL. Festival Boulevard Blok JA 1 No 1	Bekasi, Jawa Barat	(021) 82651212
RS SENTRA MEDIKA CIKARANG	JL. Industri Pasir Gombang, Cikarang	Bekasi, Jawa Barat	(021) 89111112
RS SILOAM CIKARANG	JL. MH. Thamrin No.Kav. 105	Bekasi, Jawa Barat	(021) 29636900
RS OMNI CIKARANG	Komp The Oasis Kav No.1, JL. Raya Cikaran	Bekasi, Jawa Barat	(021) 29779999
RS MITRA KELUARGA CIKARANG	JL. Raya Industri No.100	Bekasi, Jawa Barat	(021) 89840900
RS ADAM THALIB	Jl. Raya Teuku Umar No.25	Bekasi, Jawa Barat	(021) 88332305
RS GRAHA MM2100	JL. Kalimantan Blok CB-1 Kawasan Industri	Bekasi, Jawa Barat	(021) 50570911

RS CIBITUNG MEDKA  
RS ANNISA  
RSUD KARAWANG  
RS PARU KARAWANG  
RS HERMINA KARAWANG  
RS LIRA MEDIKA  
RS PRIMAYA KARAWANG

JL. Bosih Raya No.117, Wanasari, Kec. Cibitu Bekasi, Jawa Barat (021) 88323444  
JL. Raya Lemahabang No.31, Simpangan Bekasi, Jawa Barat (021) 8904165  
JL. Galuh Mas Raya No.1, Sukaharja, Kec. TεKarawang, Jawa Barat (0267) 640444  
JL. Raya Jatisari No.3, Mekarsari, Kec. Jatisi:Karawang, Jawa Barat (0264) 8360161  
JL. Tuparev Blok Sukasari No.386A, RT.2/RW. Karawang, Jawa Barat (0267) 8412525  
JL. Raya Syeh Quro Jl. Kp. Lamaran No.14, IKarawang, Jawa Barat (0267) 8452555  
Puseurjaya, East Telukjambe Karawang, Jawa Barat (0267) 8417000